



# SANBONAI

Sécurité alimentaire et nutritionnelle dans les régions de Bongolava, Analamanga et Itasy

## Descriptif

Afdi, en partenariat avec Anae et Réseau SOA mettent en œuvre le projet Sanbonai, qui vise à la réduction de la malnutrition et l'insécurité alimentaire à Madagascar, via l'amélioration et la diversification de la production agricole pour une meilleure sécurité alimentaire et nutritionnelle des ménages vulnérables dans les régions Analamanga, Bongolava et Itasy.

Le projet prévoit de :

- diffuser largement les pratiques agroécologiques via les OP et les collectivités locales en incluant des aménagements d'infrastructures antiérosives et un travail sur la protection des cultures et de veille sanitaire avec la Direction de la protection des végétaux ;
- accompagner les OP à produire de la semence de qualité et certifiée en lien avec le Fofifa et le Soc ;
- former et accompagner les agricultrices sur les questions de nutrition en lien avec les sites communautaire et l'ORN (Office national de nutrition) ;
- soutenir les OP dans leurs dispositifs d'installation de jeunes agricultrices ;
- travailler sur la labellisation des produits de qualité, notamment en lien avec les pratiques agroécologiques, et leur valorisation sur les marchés ;
- former des responsables d'OP.

## Partenaires de mise en œuvre

12 **communautés rurales**, 90 **agents communautaires de nutrition**, 06 **organisations paysannes** régionales, la **Direction d'appui à la protection des végétaux**, le centre de formation **Cepa** (éducation permanente des adultes), le centre de recherche **Fofifa** et le **Service officiel de contrôle des semences**.

## Afdi

Créée en 1975, Afdi est une association de solidarité internationale qui soutient les agricultures familiales, accompagne des organisations paysannes des pays en développement et sensibilise le monde agricole français au développement international.

Fondée sur l'identité commune du métier de paysan, la réciprocité et la connaissance entre partenaires, l'action d'Afdi repose en priorité sur les échanges paysans.

## Partenaires techniques

**Réseau SOA**, (Syndicat des organisations agricoles), regroupe 25 organisations paysannes régionales, et compte plus de 25 000 membres.

**Anae**, (Association nationale d'actions environnementales), spécialisé en agroécologie, restauration des paysages et gestion de l'eau.



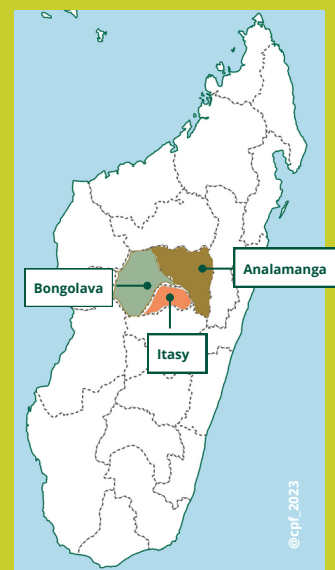
**Financement :** Union européenne

**Budget :** 1 422 615 €

**Durée du projet :** 3 ans

**Date de démarrage :** novembre 2021

**Localisation :**  
Madagascar : régions Analamanga, Itasy et Bongolava

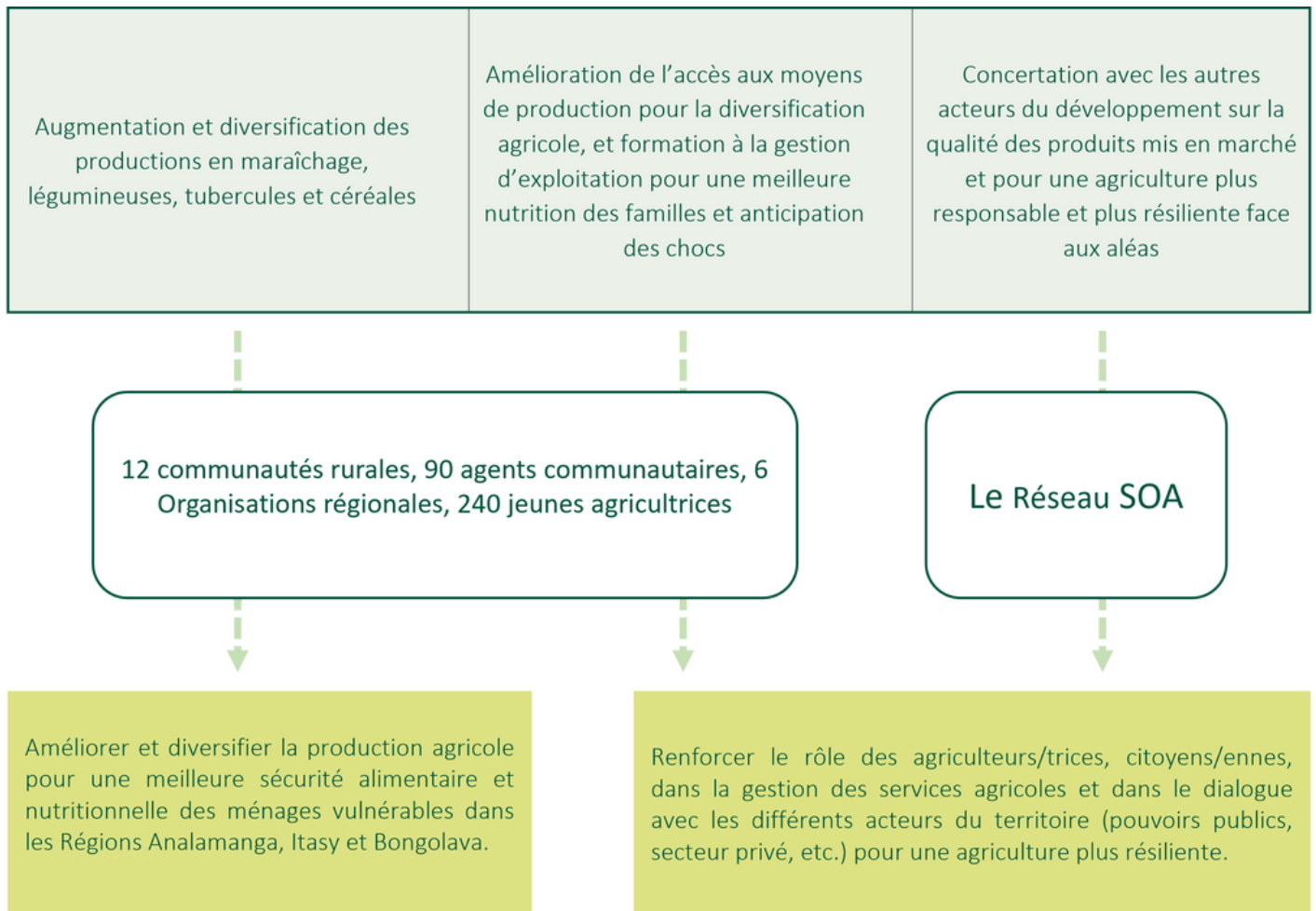


**Contact :**

Flore Ferraro  
flore.ferraro@afdi-opa.org

## Résultats attendus

- Mise en place de deux dispositifs de diffusion des pratiques agroécologiques basés sur une approche « paysan à paysan » : dans les OP pour former 1 400 producteurs, et dans les communes pour former 5 000 producteurs avec l'Anae.
- Mise en place de deux dispositifs de soutien aux agricultrices : dans les OP pour accompagner 240 femmes avec un appui financier, dans la diversification, et dans les sites communautaires de nutrition pour former 1800 femmes.
- Formation et mobilisation des responsables paysans et leurs organisations sur des démarches qualité pour le droit à une meilleure alimentation et dans des partenariats pluri-acteurs pour développer une agriculture plus responsable et plus résiliente face aux aléas.



Contribuer à la réduction de la malnutrition et l'insécurité alimentaire à Madagascar



**Bureau Afdi Madagascar:**

[fanja.ralamboranto@afdi-opa.org](mailto:fanja.ralamboranto@afdi-opa.org)

[cp\\_sanbonai@afdi-opa.org](mailto:cp_sanbonai@afdi-opa.org)